

「美し国・三重の地で、共に語り合おう明日のろう教育を」

# 第23回ろう教育を考える全国討論集会 in みえ

2011年8月19日(金)～21日(日)

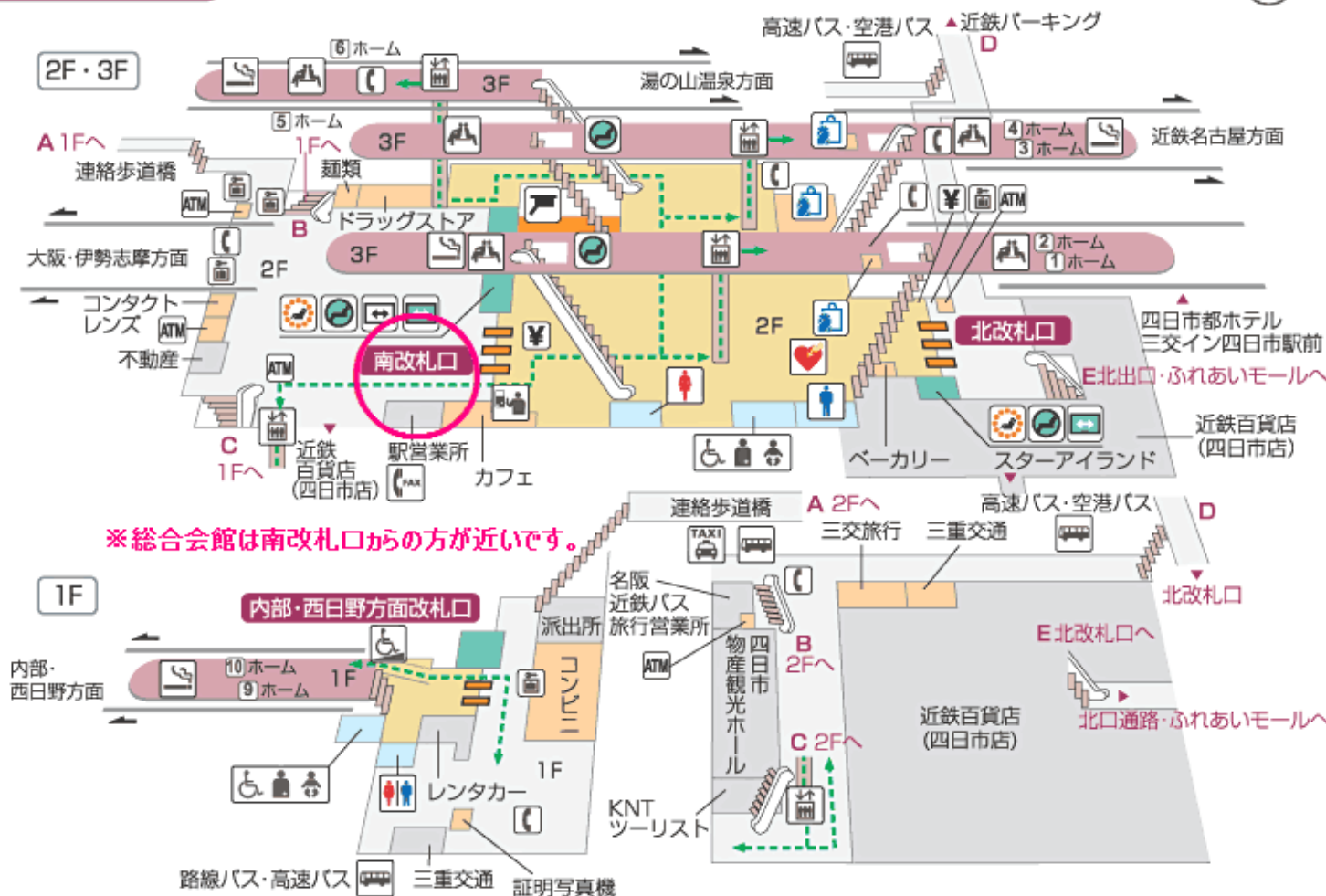
速報第2号

2011年 8月9日発行

近鉄四日市駅

TEL 059(352)2051

のりかえ案内 ⇒ 名古屋線 ↔ 湯の山線 3分 名古屋線 ↔ 内部・八王子線 7分



※近鉄四日市駅の構内地図です。  
(見つからなかったらすみません。)

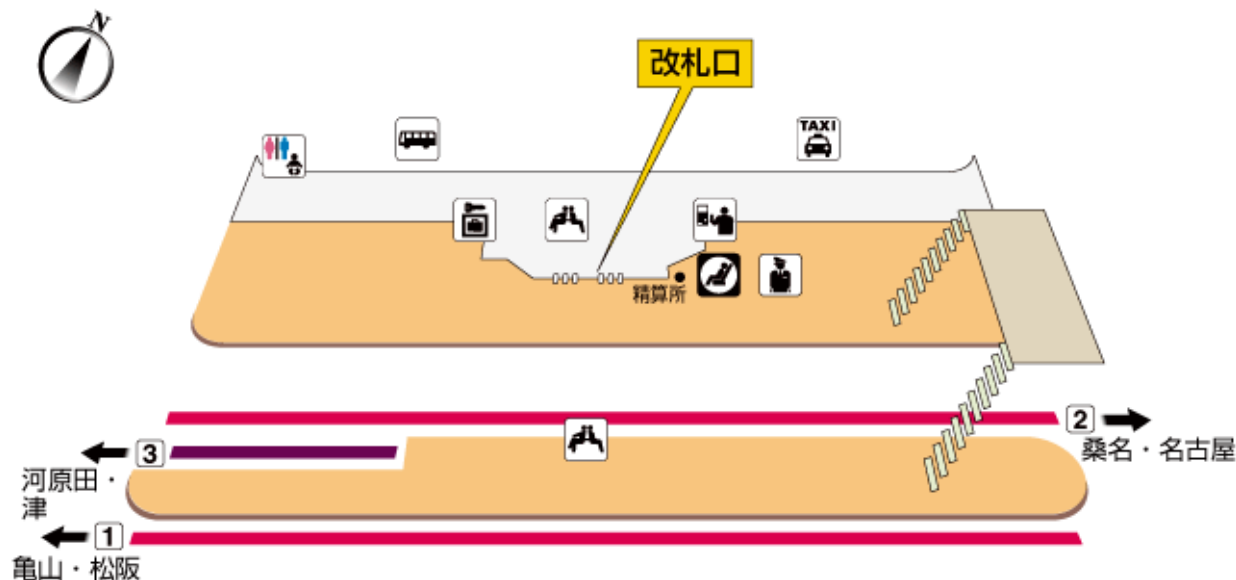
総合会館へ行くには、南改札口を出て、東方面の1F(地図 C)へ降りて下さい。

外に出たら商店街のアーケードみたいなところにでます。東向きに横断歩道がすぐ近くにあるので、まっすぐ通って下さい。

しばらく歩いて、国道一号線を渡ると左側に商工会議所の隣に茶色い建物があります。そこが総合会館です。

※大人の脚で歩けば、約7～10分ほどでつきます。

ちなみに、バスもありますが、徒歩のほうが早いしお得です☆



JR 四日市駅の構内です。

改札口が一つしかないので、近鉄四日市よりは迷わないと思います。  
改札口を出たら西方面にまっすぐ行けば大丈夫です。解らないときは案内板をごらん下さい。市役所の隣にある茶色い建物を目指してください。  
こちらバスを使うより徒歩のほうが楽です。(気持ち的には近鉄四日市から歩くより少し遠いぐらいですが、かかる時間はそれほど変わりません。)

↑この建物が四日市総合会館です。  
荷物が多い時はひとまとめにできるキャリーをお勧めします。

エレベーター(有)。車いすでも大丈夫です。

階段は狭めで解りにくい所にあります。  
自動販売機も幾つかあり、喫茶店も開いています。

※荷物を預けることはできません。